

РЕБЯТА УДИВЯТСЯ,
КОГДА УВИДЯТ

НЕОБЫЧНЫЙ ОПЫТ

ЗАЛЕЗТЬ – КРУТО

ОТСЮДА ВИД
КЛАСНЫЙ

КАКАЯ ФОТКА
ВЫЙДЕТ

3914

**ЕСТЬ РИСКИ, КОТОРЫЕ
НЕ СТОЯТ ЖИЗНИ**

Выписка из приказа Министерства транспорта № 18 от 08.02.07
«Правила нахождения граждан и размещения объектов в зонах повышенной
опасности, выполнения в этих зонах работ, проезда и перехода через
железнодорожные пути»

**Действия граждан, которые не допускаются на
железнодорожных путях и пассажирских платформах:**

1. Подлезать под пассажирскими платформами и железнодорожным подвижным составом;
2. Перелезать через автосцепные устройства между вагонами;
3. Заходить за ограничительную линию у края пассажирской платформы;
4. Бежать по пассажирской платформе рядом с прибывающим или отправляющимся поездом;
5. Устраивать различные подвижные игры;
6. Оставлять детей без присмотра (гражданам с детьми);
7. Прыгать с пассажирской платформы на железнодорожные пути;
8. Проходить по железнодорожному переезду при запрещающем сигнале светофора переездной сигнализации независимо от положения и наличия шлагбаума;
9. Подниматься на опоры и специальные конструкции контактной сети и воздушных линий и искусственных сооружений;
10. Прикасаться к проводам, идущим от опор и специальных конструкций контактной сети и воздушных линий электропередачи;
11. Приближаться к оборванным проводам;
12. Находиться в состоянии алкогольного, токсического или наркотического опьянения;
13. Повреждать объекты инфраструктуры железнодорожного транспорта общего пользования и (или) железнодорожных путей необщего пользования
14. Повреждать, загрязнять, загромождать, снимать, самостоятельно устанавливать знаки, указатели или иные носители информации;
15. Оставлять на железнодорожных путях вещи;
16. Иметь при себе предметы, которые без соответствующей упаковки или чехлов могут травмировать граждан;
17. Иметь при себе огнеопасные, отравляющие, воспламеняющиеся, взрывчатые и токсические вещества.



ОСТОРОЖНОСТЬ НЕ БЫВАЕТ ЛИШНЕЙ,
ТРАГЕДИЯ НЕ БЫВАЕТ СЛУЧАЙНОЙ



Выписка из приказа Министерства транспорта № 18 от 08.02.07
«Правила нахождения граждан и размещения объектов в зонах повышенной опасности, выполнения в этих зонах работ, проезда и перехода через железнодорожные пути»

Действия граждан, которые не допускаются на железнодорожных путях и пассажирских платформах:

1. Подлезать под пассажирскими платформами и железнодорожным подвижным составом;
2. Перелезать через автосцепные устройства между вагонами;
3. Заходить за ограничительную линию у края пассажирской платформы;
4. Бежать по пассажирской платформе рядом с прибывающим или отправляющимся поездом;
5. Устраивать различные подвижные игры;
6. Оставлять детей без присмотра (гражданам с детьми);
7. Прыгать с пассажирской платформы на железнодорожные пути;
8. Проходить по железнодорожному переезду при запрещающем сигнале светофора переездной сигнализации независимо от положения и наличия шлагбаума;
9. Подниматься на опоры и специальные конструкции контактной сети и воздушных линий и искусственных сооружений;
10. Прикасаться к проводам, идущим от опор и специальных конструкций контактной сети и воздушных линий электропередачи;
11. Приближаться к оборванным проводам;
12. Находиться в состоянии алкогольного, токсического или наркотического опьянения;
13. Повреждать объекты инфраструктуры железнодорожного транспорта общего пользования и (или) железнодорожных путей необщего пользования
14. Повреждать, загрязнять, загораживать, снимать, самостоятельно устанавливать знаки, указатели или иные носители информации;
15. Оставлять на железнодорожных путях вещи;
16. Иметь при себе предметы, которые без соответствующей упаковки или чехлов могут травмировать граждан;
17. Иметь при себе огнеопасные, отравляющие, воспламеняющиеся, взрывчатые и токсические вещества.

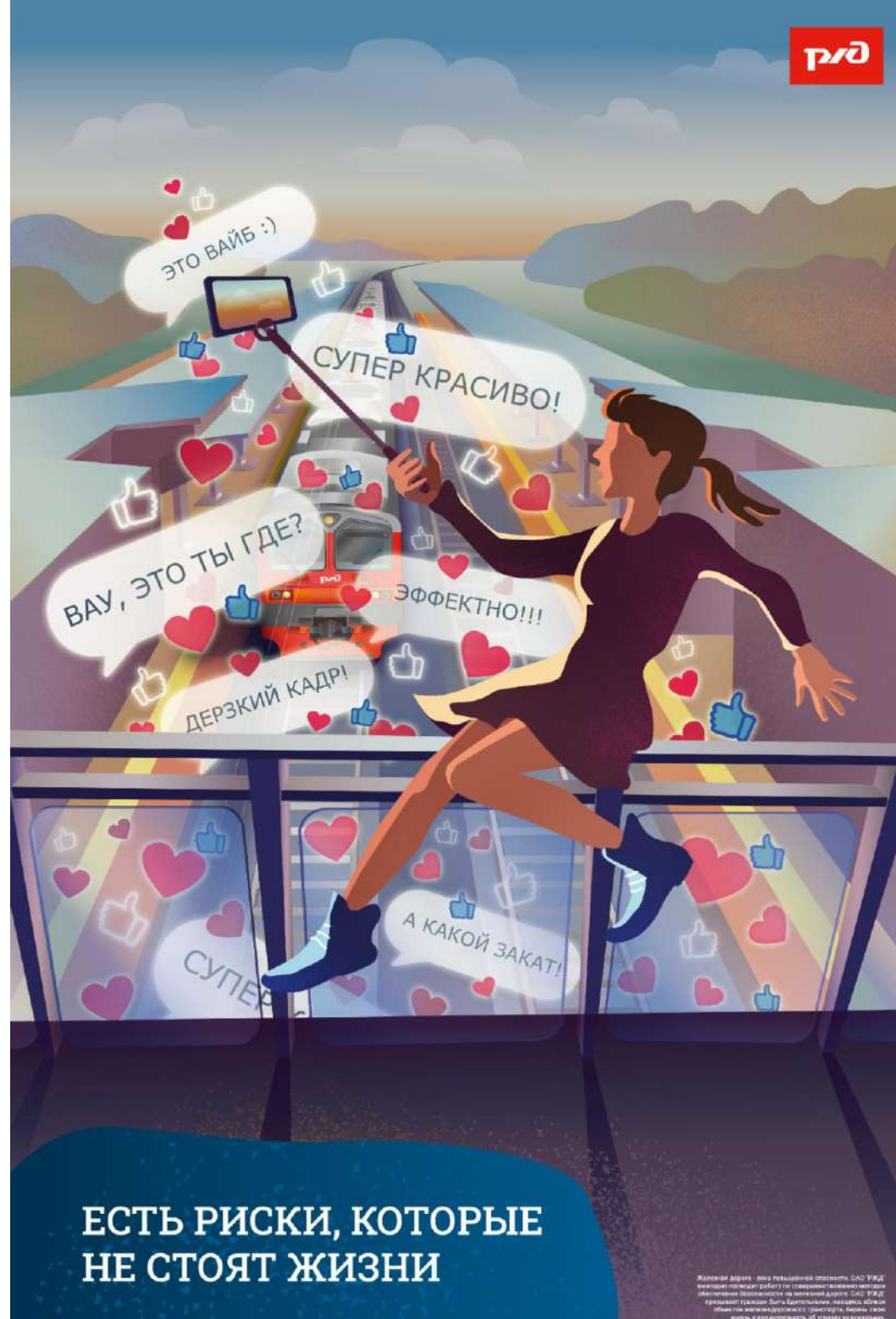
Действия граждан, которые не допускаются на железнодорожных путях и пассажирских платформах:

1. Подлезать под пассажирскими платформами и железнодорожным подвижным составом;
2. Перелезать через автосцепные устройства между вагонами;
3. Заходить за ограничительную линию у края пассажирской платформы;
4. Бежать по пассажирской платформе рядом с прибывающим или отправляющимся поездом;
5. Устраивать различные подвижные игры;
6. Оставлять детей без присмотра (гражданам с детьми);
7. Прыгать с пассажирской платформы на железнодорожные пути;
8. Проходить по железнодорожному переезду при запрещающем сигнале светофора переездной сигнализации независимо от положения и наличия шлагбаума;
9. Подниматься на опоры и специальные конструкции контактной сети и воздушных линий и искусственных сооружений;
10. Прикасаться к проводам, идущим от опор и специальных конструкций контактной сети и воздушных линий электропередачи;
11. Приближаться к оборванным проводам;
12. Находиться в состоянии алкогольного, токсического или наркотического опьянения;
13. Повреждать объекты инфраструктуры железнодорожного транспорта общего пользования и (или) железнодорожных путей необщего пользования
14. Повреждать, загрязнять, загромождать, снимать, самостоятельно устанавливать знаки, указатели или иные носители информации;
15. Оставлять на железнодорожных путях вещи;
16. Иметь при себе предметы, которые без соответствующей упаковки или чехлов могут травмировать граждан;
17. Иметь при себе огнеопасные, отравляющие, воспламеняющиеся, взрывчатые и токсические вещества.

**ОСТОРОЖНОСТЬ НЕ БЫВАЕТ
ЛИШНЕЙ,
ТРАГЕДИЯ НЕ БЫВАЕТ
СЛУЧАЙНОЙ**

Действия граждан, которые не допускаются на железнодорожных путях и пассажирских платформах:

1. Подлезать под пассажирскими платформами и железнодорожным подвижным составом;
2. Перелезать через автосцепные устройства между вагонами;
3. Заходить за ограничительную линию у края пассажирской платформы;
4. Бежать по пассажирской платформе рядом с прибывающим или отправляющимся поездом;
5. Устраивать различные подвижные игры;
6. Оставлять детей без присмотра (гражданам с детьми);
7. Прыгать с пассажирской платформы на железнодорожные пути;
8. Проходить по железнодорожному переезду при запрещающем сигнале светофора переездной сигнализации независимо от положения и наличия шлагбаума;
9. Подниматься на опоры и специальные конструкции контактной сети и воздушных линий и искусственных сооружений;
10. Прикасаться к проводам, идущим от опор и специальных конструкций контактной сети и воздушных линий электропередачи;
11. Приближаться к оборванным проводам;
12. Находиться в состоянии алкогольного, токсического или наркотического опьянения;
13. Повреждать объекты инфраструктуры железнодорожного транспорта общего пользования и (или) железнодорожных путей необщего пользования
14. Повреждать, загрязнять, загораживать, снимать, самостоятельно устанавливать знаки, указатели или иные носители информации;
15. Оставлять на железнодорожных путях вещи;
16. Иметь при себе предметы, которые без соответствующей упаковки или чехлов могут травмировать граждан;
17. Иметь при себе огнеопасные, отравляющие, воспламеняющиеся, взрывчатые и токсические вещества.



**ЕСТЬ РИСКИ, КОТОРЫЕ
НЕ СТОЯТ ЖИЗНИ**

Действия граждан, которые не допускаются на железнодорожных путях и пассажирских платформах:

1. Подлезать под пассажирскими платформами и железнодорожным подвижным составом;
2. Перелезать через автосцепные устройства между вагонами;
3. Заходить за ограничительную линию у края пассажирской платформы;
4. Бежать по пассажирской платформе рядом с прибывающим или отправляющимся поездом;
5. Устраивать различные подвижные игры;
6. Оставлять детей без присмотра (гражданам с детьми);
7. Прыгать с пассажирской платформы на железнодорожные пути;
8. Проходить по железнодорожному переезду при запрещающем сигнале светофора переездной сигнализации независимо от положения и наличия шлагбаума;
9. Подниматься на опоры и специальные конструкции контактной сети и воздушных линий и искусственных сооружений;
10. Прикасаться к проводам, идущим от опор и специальных конструкций контактной сети и воздушных линий электропередачи;
11. Приближаться к оборванным проводам;
12. Находиться в состоянии алкогольного, токсического или наркотического опьянения;
13. Повреждать объекты инфраструктуры железнодорожного транспорта общего пользования и (или) железнодорожных путей необщего пользования
14. Повреждать, загрязнять, загромождать, снимать, самостоятельно устанавливать знаки, указатели или иные носители информации;
15. Оставлять на железнодорожных путях вещи;
16. Иметь при себе предметы, которые без соответствующей упаковки или чехлов могут травмировать граждан;
17. Иметь при себе огнеопасные, отравляющие, воспламеняющиеся, взрывчатые и токсические вещества.

**ОСТОРОЖНОСТЬ НЕ БЫВАЕТ ЛИШНЕЙ,
ТРАГЕДИЯ НЕ БЫВАЕТ СЛУЧАЙНОЙ**

Действия граждан, которые не допускаются на железнодорожных путях и пассажирских платформах:

1. Подлезать под пассажирскими платформами и железнодорожным подвижным составом;
2. Перелезать через автосцепные устройства между вагонами;
3. Заходить за ограничительную линию у края пассажирской платформы;
4. Бежать по пассажирской платформе рядом с прибывающим или отправляющимся поездом;
5. Устраивать различные подвижные игры;
6. Оставлять детей без присмотра (гражданам с детьми);
7. Прыгать с пассажирской платформы на железнодорожные пути;
8. Проходить по железнодорожному переезду при запрещающем сигнале светофора переездной сигнализации независимо от положения и наличия шлагбаума;
9. Подниматься на опоры и специальные конструкции контактной сети и воздушных линий и искусственных сооружений;
10. Прикасаться к проводам, идущим от опор и специальных конструкций контактной сети и воздушных линий электропередачи;
11. Приближаться к оборванным проводам;
12. Находиться в состоянии алкогольного, токсического или наркотического опьянения;
13. Повреждать объекты инфраструктуры железнодорожного транспорта общего пользования и (или) железнодорожных путей необщего пользования
14. Повреждать, загрязнять, загромождать, снимать, самостоятельно устанавливать знаки, указатели или иные носители информации;
15. Оставлять на железнодорожных путях вещи;
16. Иметь при себе предметы, которые без соответствующей упаковки или чехлов могут травмировать граждан;
17. Иметь при себе огнеопасные, отравляющие, воспламеняющиеся, взрывчатые и токсические вещества.

ПАРА ШАГОВ
И ТЫ УЖЕ
НА ДРУГОЙ СТОРОНЕ

ПОЕЗД ВИДНО
ИЗДАЛЕКА

ЭТО ВСЕГО
ЛИШЬ РЕЛЬСЫ

ЧТО МОЖЕТ
СЛУЧИТЬСЯ?

НЕ ТОРМОЗИ

ТАК БЫСТРЕЕ!

ПРОСКОЧУ
ТУТ!

**ЕСТЬ РИСКИ, КОТОРЫЕ
НЕ СТОЯТ ЖИЗНИ**